



Брюллов К.П. ПОРТРЕТ АРХИТЕКТОРА  
АЛЕКСЕЯ МАКСИМОВИЧА  
ГОРНОСТАЕВА. 1834. Холст, масло.  
49×39. *Собрание ГМИИ РТ*



Боровиковский В.Л. ДВА  
АПОСТОЛА. 1820-е (?) Холст,  
масло. 28,8×23,8. *Собрание  
ГМИИ РТ*



Айвазовский И.К. ГОНДОЛЬЕР НА МОРЕ НОЧЬЮ. 1843. Холст, масло. 73×112.  
*Собрание ГМИИ РТ*



Репин И.Е. ЧИТАЮЩАЯ ДЕВУШКА. 1870. Холст, масло. 74×55. *Собрание ГМИИ  
РТ*





Боголюбов А.П. КАЗАНЬ. 1862. Холст, масло. 124×188. *Собрание ГМИИ РТ*



Шишкин И.И. ЕЛАБУГА (НА ПОКОСЕ В ДУБОВОЙ РОЩЕ). 1874.  
Холст, масло. 103×167. *Собрание ГМИИ РТ*



Аничков А.И. ОСЕННИЙ ПЕЙЗАЖ. Холст, масло. 50×61.  
Собрание ГМИИ РТ



Левитан И.И. УГОЛОК В ПЛЕСЕ. ЭТЮД. 1888. Дерево, масло.  
17×23. Собрание ГМИИ РТ





Бялыницкий-Бирюля В.К. МАРТ. 1914. Холст, масло. 84×106.  
*Собрание ГМИИ РТ*

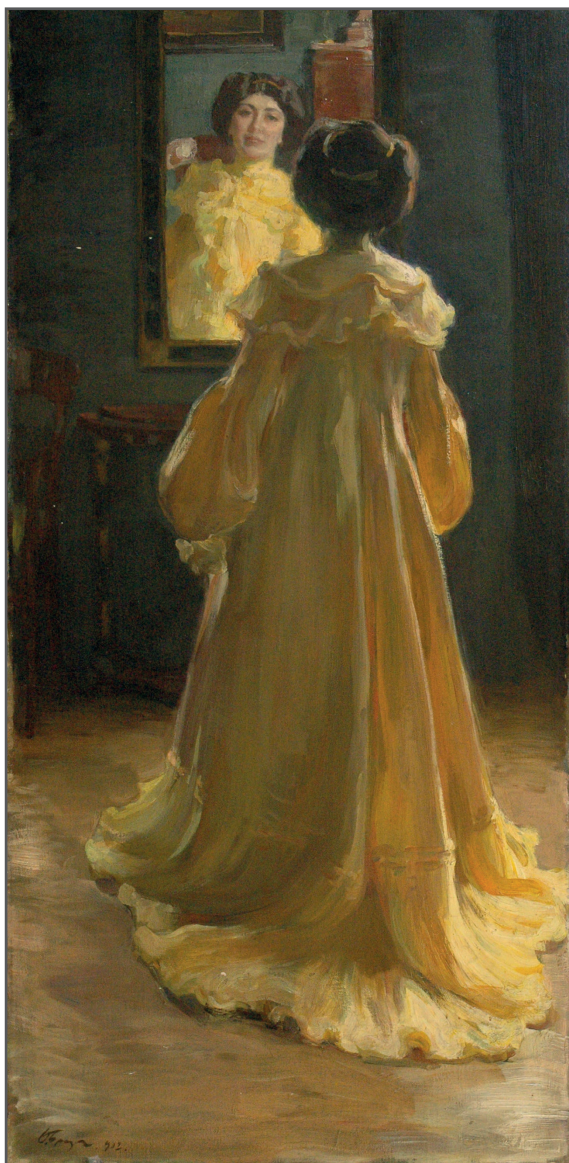


Суриков П.В. ЛОДКА НА РЕКЕ. Этюд. 1907. Холст на картоне,  
масло. 26×33. *Собрание ГМИИ РТ*

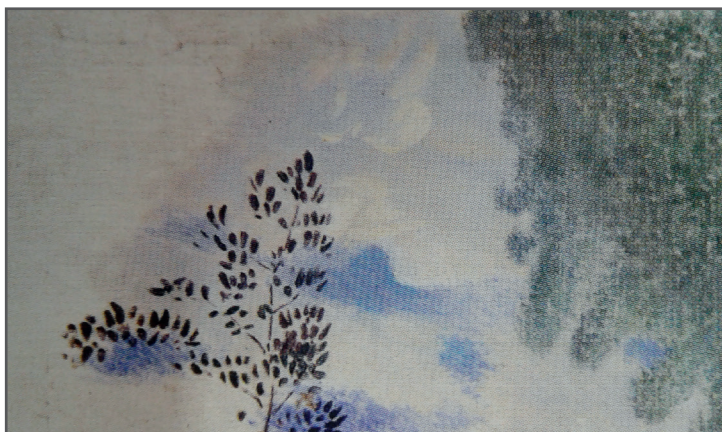


Сведомский П.А. МЕССАЛИНА. 1900. Холст, масло.  
178×90. Собрание ГМИИ РТ





Браз И.Э. ДАМА В ЖЕЛТОМ. 1902. Холст, масло.  
133×57. Собрание ГМИИ РТ



Борисов-Мусатов В.Э. ВЕТКА ДЕРЕВА НА ФОНЕ ОБЛАКОВ.  
Этюд. Холст, масло. 38,9×63,6. Собрание ГМИИ РТ



Грабарь И.Э. УТРЕННИЙ ЧАЙ. 1917. Холст, масло. 77×87.  
Собрание ГМИИ РТ

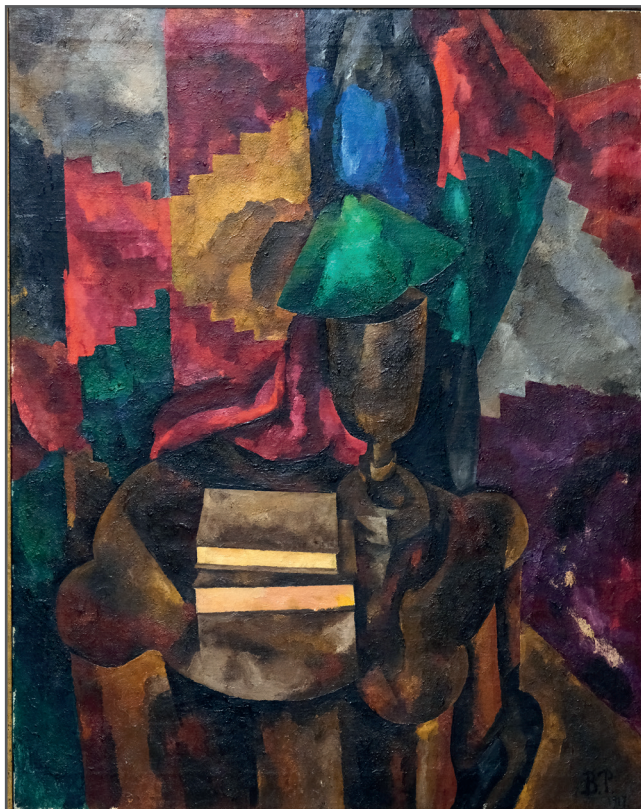




Машков И.И. Натюрморт. Цветы в вазе. Конец 1900-х.  
Холст, масло. 97×57. *Собрание ГМИИ РТ*



Альтман Н.И. ПЕЙЗАЖ. 1910-е.  
Картон, масло. 22,1×23,1  
Собрание ГМИИ РТ



Рождественский В.В. Натюрморт  
с лампой. 1917. Холст, масло.  
100×79. Собрание ГМИИ РТ





Кандинский В.В. ИМПРОВИЗАЦИЯ. 1913. Холст, масло. 120×139.  
Собрание ГМИИ РТ

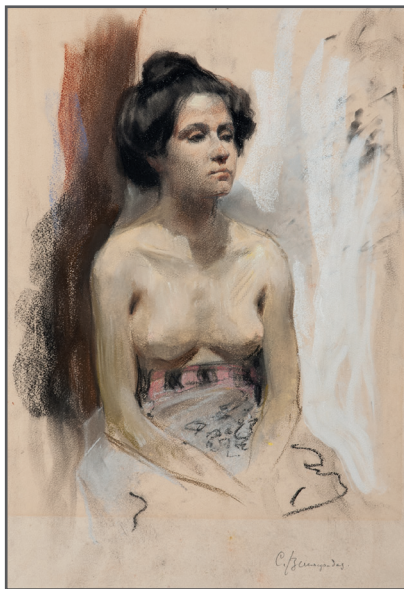


Ларионов М.Ф. ПРОВИНЦИАЛЬНАЯ ФРАНТИХА. 1907.  
Этюд к картине «Прогулка в провинциальном городе» (1907) в ГТГ.  
Холст, масло. 94×67. *Собрание ГМИИ РТ*



Гончарова Н.С. ШАБАТ. 1909–1910 (?). Холст, масло. 137,5×118.  
Собрание ГМИИ РТ

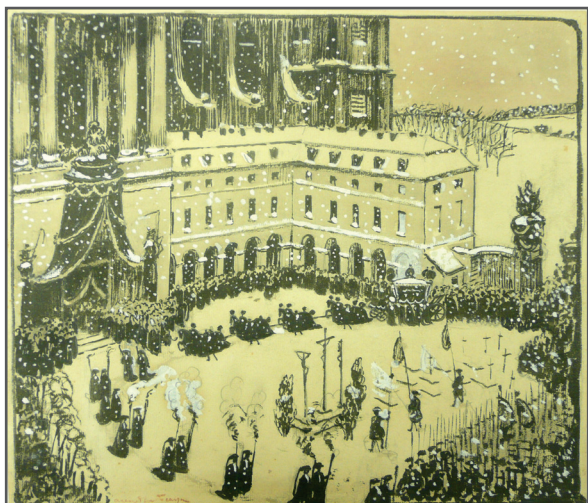




Виноградов С.А. НАТУРЩИЦА.  
1898. Бумага на картоне, пастель,  
уголь, сангина, белила. 46×32.  
Собрание ГМИИ РТ



Нарбут Г.И. Соловей (Иллюстрация  
к сказке Г.Х. Андерсена «Соловей» ).  
1911. Бумага, тушь, перо, белила.  
31,8×22,3. Собрание ГМИИ РТ



Бенуа А.Н.  
ПОХОРОНЫ.  
Из цикла «Смерть»  
Из цикла «Смерть»  
(На покой. Вариант  
рисунка из серии  
«Смерть»). 1907.  
Бумага, акварель,  
тушь, белила,  
графитный карандаш.  
29,7×34,2.  
Собрание ГМИИ РТ



Остроумова-Лебедева А.П.  
ВЕСЕННИЙ МОТИВ. 1904.  
Бумага, ксилография, 4 доски.  
18,5×27,1. *Собрание ГМИИ РТ*



Кругликова Е.С. ОСЕНЬ  
В ПАРКЕ СЕН-КЛУ. 1907.  
Бумага, цветная гравюра  
мягким лаком. 40,7×30,8;  
56×39. *Собрание ГМИИ РТ*





Фалилеев В.Д. ДЕБАРКАДЕР.  
Из серии «Постройка Казанского  
вокзала в Москве». 1917. Бумага,  
цветная линогравюра (5 досок).  
45,7×36. *Собрание ГМИИ РТ*



Штеренберг Д.П. НАТЮРМОРТ.  
До 1925. Бумага, гравюра на дереве.  
35,5×23; 22×12. *Собрание ГМИИ РТ*





Ефимов И.С. ГОРНЫЙ КОЗЕЛ.  
СТРАСТЬ. 1912. Бронза. 68×25,5×44.  
Собрание ГМИИ РТ

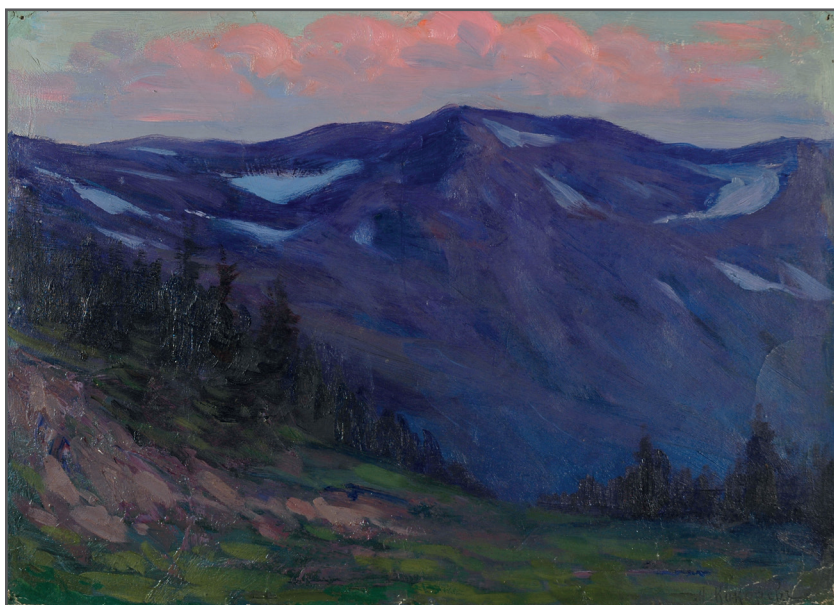
Королёв Б.Д. МОДЕЛЬ  
ПАМЯТНИКА М. БАКУНИНУ. 1918.  
Бронза. 82×28×16.  
Собрание ГМИИ РТ



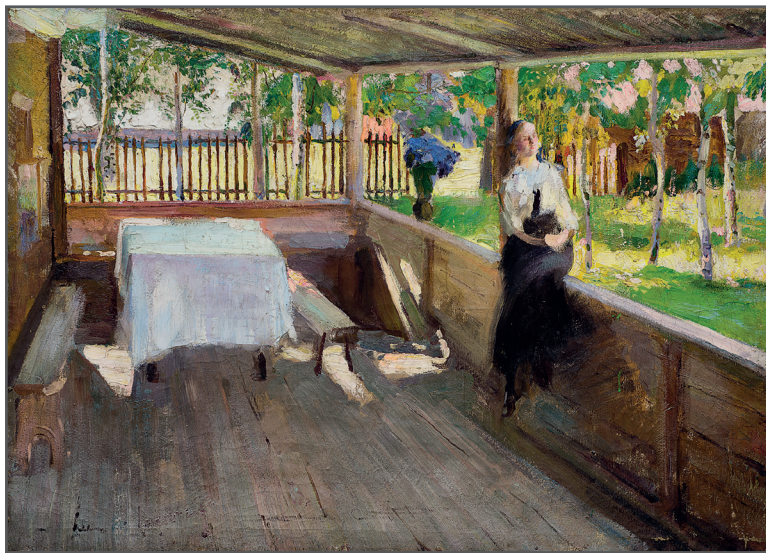


Травкин Ф.П. ПОРТРЕТ  
СТАРУХИ. 1878 (?).  
Холст, масло. 72×58.  
Собрание ГМИИ РТ

Кокорев (Кокарев) А.М.  
В ГОРАХ АЛТАЯ. 1916 (?).  
Картон, масло. 32×45.  
Собрание ГМИИ РТ



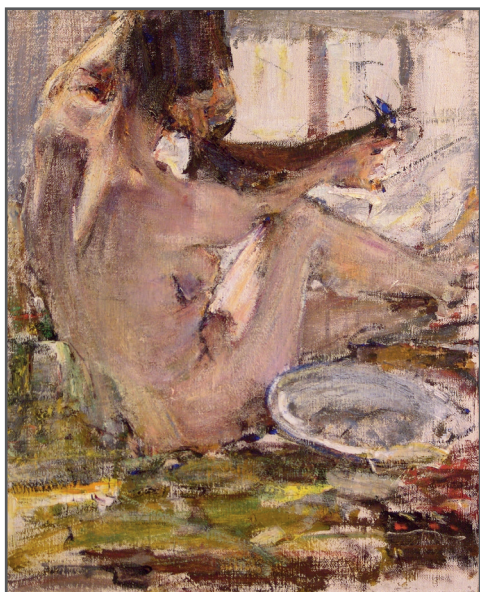




Беньков П.П. НА ТЕРРАСЕ. (НА БАЛКОНЕ) 1913. Холст, масло. 88×123. *Собрание ГМИИ РТ*



Радимов П.А. БАЗАР. 1908. Холст, масло. 56×84,5. *Собрание ГМИИ РТ*



Фешин Н.И. ЭТЮД. 1914.  
Холст, масло. 57×46,7.  
Собрание ГМИИ РТ

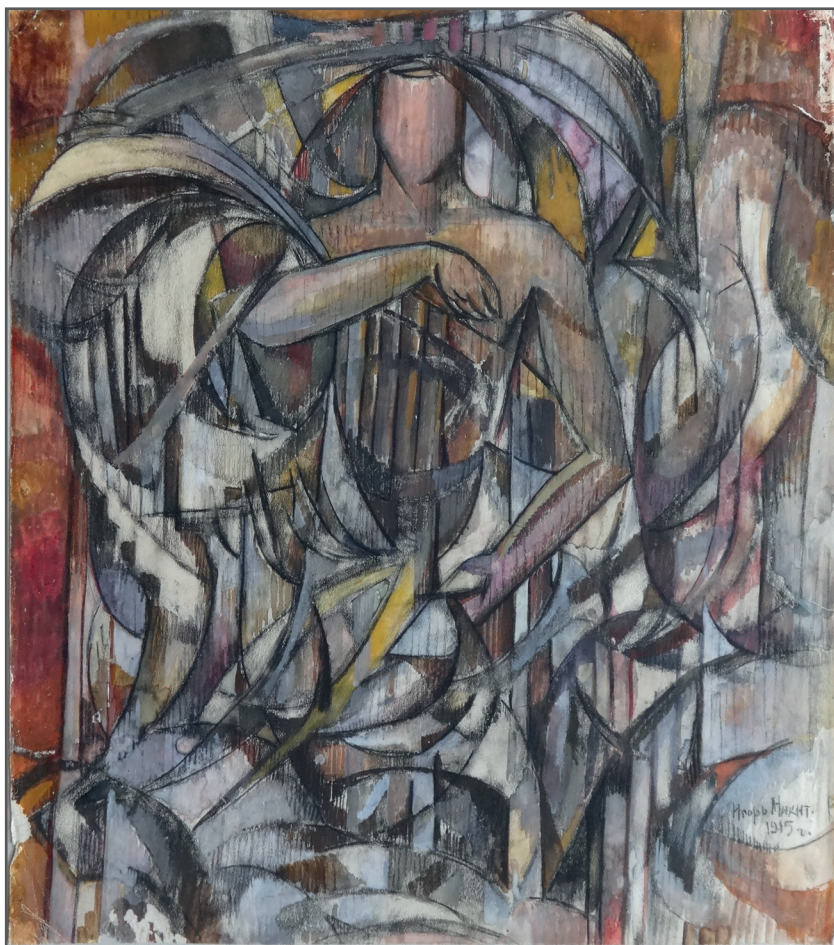


Фешин Н.И. ОБЛИВАНИЕ.  
1911–1914. Холст, масло.  
236×329. Собрание ГМИИ РТ





Чеботарев К.К. КРАСНАЯ АРМИЯ. (МАРСЕЛЬЕЗА (FORTISSIMO)).  
1917–1918. Картон, темпера. 81,5×101. *Собрание ГМИИ РТ*



Никитин И.А. КОМПОЗИЦИЯ. 1915. Бумага, уголь, гуашь.  
Собрание ГМИИ РТ





Плещинский И.Н. МУЖЧИНА. (За столом. №74). 1920. Бумага, литография.  
34,7×25,6; 23×20,5. *Собрание ГМИИ РТ*





Андреевская М.Г.  
ГУСИ. 1920.  
Бумага, офорт.  
12,3×17,2.  
Собрание ГМИИ РТ



Шикалов Н.С. ДОЖДЬ.  
1920. Бумага, офорт.  
10,8×12,5; 8,6×10,3.  
Собрание ГМИИ РТ



Платунова А.Г.  
ЖЕНЩИНА С ДЕВОЧКОЙ.  
Бумага, цветная  
линогравюра. 13,2×11,2.  
Собрание ГМИИ РТ

Федоров Д.М. ИГРА В МЯЧ  
(№ 56). Бумага, литография.  
12,8×10,7; 11×10,2.  
Собрание ГМИИ РТ





Вильковская В.Э.  
ПЕЙЗАЖ. ЛЕС.  
Э1921. Бумага,  
линогравюра.  
12,5×17,6.  
Собрание  
ГМИИ РТ



Чеботарев К.К.  
ЛЕНИН УМЕР,  
КОМПАРТИЯ  
ЖИВА. 1924.  
Бумага,  
линогравюра  
(ксилография).  
32×30.  
Собрание ГМИИ РТ





Боонен Арнольд. ЖЕНЩИНА С ЧАСАМИ. Холст, масло. 41,5×33. *Собрание ГМИИ РТ*



Гроот (?) И.-Ф. БИТАЯ ПТИЦА. Холст, масло. 64×54,. *Собрание ГМИИ РТ*



Караччоло Джованни Батиста (круг). ДИСПУТ В ХРАМЕ (ИИСУС И КНИЖНИКИ). Холст, масло. 95,5×116. *Собрание ГМИИ РТ*





Лейденский Лука.  
ТАНЕЦ МАГДАЛИНЫ  
(?). 1519. Бумага резцовая,  
гравюра. 29,3×40,5.  
Собрание ГМИИ РТ



Дюрер Альбрехт.  
ПОХИЩЕНИЕ  
НА ЕДИНОРОГЕ. 1516.  
Бумага, офорт на железе.  
31,1×21,1. Собрание ГМИИ РТ



ДОУ (Дау, Дов) Джордж (Георг). ПОРТРЕТ ГЕНЕРАЛА ФЕДОРА  
ВАСИЛЬЕВИЧА САЗОНОВА. 1825 (?).

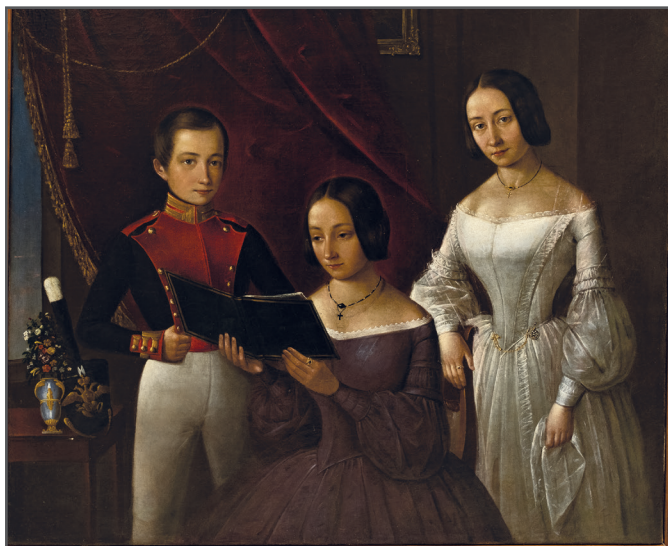
Авторское повторение портрета 1825 г., ГЭ.

Собрание ГМИИ РТ





Галактионов С.Ф. с оригиналов С.Ф. Шедрина ВИД ХРАМА АПОЛЛОНА С КАСКАДОМ В САДУ ДВОРЦА ПАВЛОВСКОГО. 1813. Гравюра резцом, офорт. 58×66,5 (50,5×49; 42,5×46,5).  
Собрание ГМИИ РТ



Неизвестный художник. СЕМЕЙНЫЙ ПОРТРЕТ САЗОНОВЫХ (?). Холст, масло. 61,5×70,5. Собрание ГМИИ РТ





Зарубин (?) В.И. ПЕЙЗАЖ  
С ХАТОЙ. Картон, масло.  
27×35,5. Собрание ГМИИ РТ

Кустодиев Б.М. СИРЕНЬ.  
(Этюд к одноименной картине.  
1906). Масло. 67×71.  
Собрание ГМИИ РТ





Ильин Г.А. ЛЕТНИЙ ДЕНЬ. ЭТЮД. Дерево, масло. 13,1×22,2.  
Собрание ГМИИ РТ



Кокорев (Кокарев) А.М. ЗАКАТ НА РЕКЕ. Картон, масло. 21,5×31,5.  
Собрание ГМИИ РТ





Митрохин Д.И.  
ЗАСТАВКА  
(ЛЕЖАЩАЯ ДАМА  
С РОЗОЙ). Бумага,  
тушь, перо, акварель.  
13,6×18,5.

*Собрание ГМИИ РТ*



Нарбут Г.И.  
КИТАЙСКИЙ ТЕАТР.  
Иллюстрация к книге  
Б. Дикса «Игрушки».  
1911. Бумага,  
тушь, перо, белила.  
26,8×18,2.

*Собрание ГМИИ РТ*

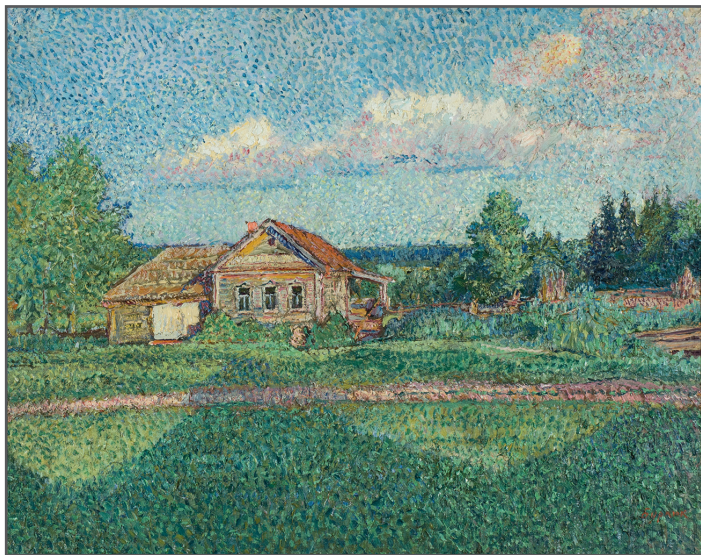




9  
Мантель А.Ф. ДЕКОРАТИВНЫЙ СОВЕТСКИЙ МОТИВ (СОВЕТСКИЙ ДЕКОРАТИВНЫЙ МОТИВ). Бумага на картоне, тушь, кисть, акварель, карандаш. 42×46. *Собрание ГМИИ РТ*



Антропов И.Г. МАЛЬЧИК С СЕНОМ. Холст, масло. 70,7×89,5.  
Собрание ГМИИ РТ



Бурлюк Д.Д. ПЕЙЗАЖ С ДОМОМ. 1900-е. Холст, масло. 73×92.  
Собрание ГМИИ РТ





Виноградов С.А. АЛУПКА. КРЫМ. 1917. Холст, масло. 80×105.  
Собрание ГМИИ РТ



Богаевский К.Ф. ПУСТЫННАЯ СТРАНА. ФЕОДОСИЯ. 1903. Холст, масло.  
96,5×179. Собрание ГМИИ РТ



Гальвич В.А. БОГОМАТЕРЬ С СЕРАФИМАМИ. 1917. Картон, масло. 39×102.  
Собрание ГМИИ РТ



Нахман М.М. КРЕСТЬЯНКА, СИДЯЩАЯ НА ТРАВЕ. (АВДОТЯ). 1916 (?).  
Холст, масло. 83,5×100,5. Собрание ГМИИ РТ





Лентулов А.В. ПОРТРЕТ. (ЖЕНЩИНА С ГИТАРОЙ). 1913 (?). Холст, масло.  
100×97. *Собрание ГМИИ РТ*



Бялыницкий-Бируля В.К. ЛУННАЯ НОЧЬ. 1910-е. Холст, масло. 44×61. *Собрание ККИМК*



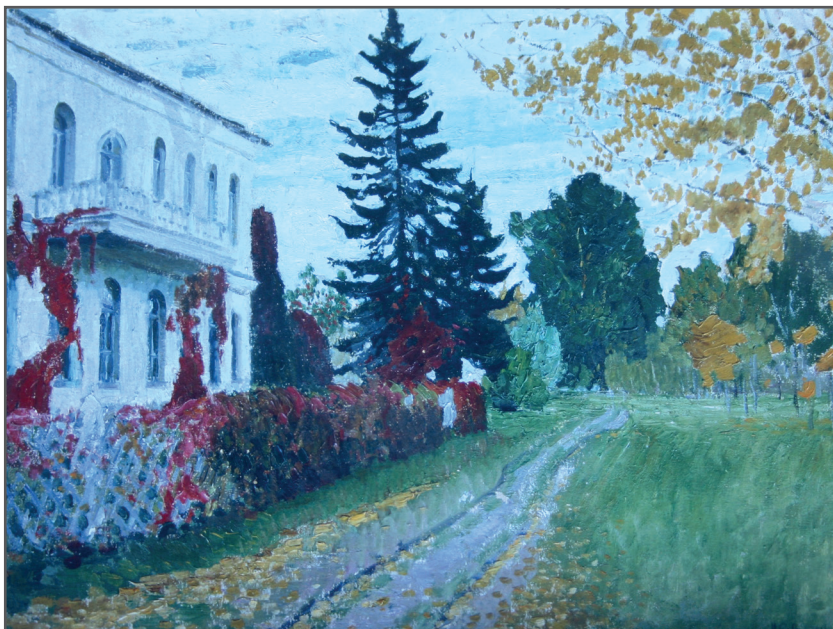
Жуковский С.Ю. МОЯ ДАЧА. Картон, масло. 32×41. *Собрание ККИМК*



Клевер Ю.Ю. ЗАКАТ.  
(ЗИМНИЙ ЗАКАТ). 1900.  
Холст, масло. 97×78.  
Собрание ККИМК



Грабарь И.Э. СЕНТЯБРЬ.  
1916. Холст, масло. 60×80.  
Собрание ККИМК





Романов (Романович) С.М. ПРИТЧА О ВИНОГРАДАРЕ (НОВЕЙШИЕ ТЕЧЕНИЯ). 1919. Бумага, черная акварель. 25×32. *Собрание ККИМК*



Зургин А.И. НА ПОСТРОЙКЕ. (СТРОЙКА ДОМА). Бумага, офорт. 21×27,5. *Собрание ККИМК*

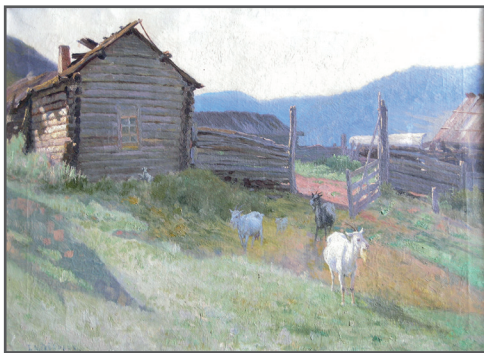




Кандинский В.В.  
ИМПРОВИЗАЦИЯ. Бумага,  
офорт. 12×13,5. *Собрание  
ККИМК*



Неизвестный художник  
(Клон (Клонков) И.В.)  
ФУТУРИСТИЧЕСКИЙ  
РИСУНОК. Бумага, гуашь,  
акварель. 31×27,5.  
*Собрание ККИМК*



Медведев Г.А. ИЮЛЬ. Этюд.  
Холст, масло. 46×63.  
Собрание ККИМК



Нейгебауэр Н.Ф. ИЗВОЗЧИК.  
Эскиз. Картон, масло. 21×26.  
Собрание ККИМК



Радимов П.А. ЛУННАЯ НОЧЬ.  
1912. Темпера. 38×71.  
Собрание ККИМК

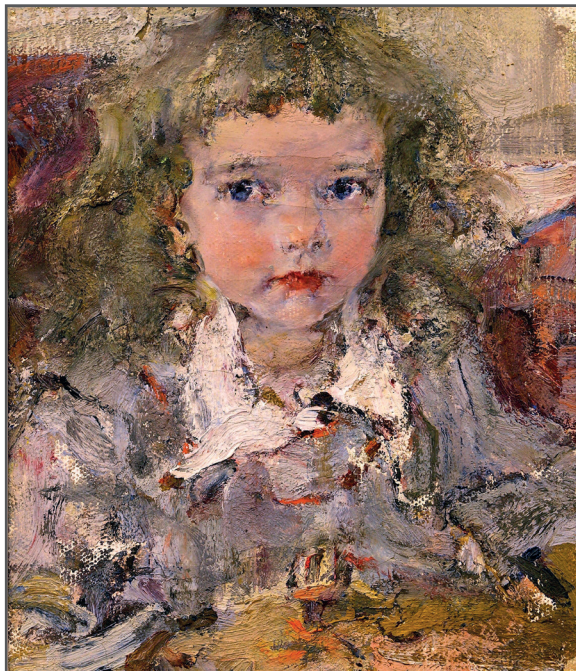




Дульский П.М. ВЕЧЕР НА ВОЛГЕ. 1915. Бумага, акварель. 24×23,5.  
Собрание ККИМК



Чеботарев К.К. РАЗВАЛИВШИЙСЯ ДОМ. Бумага, гуашь. 14,5×29.  
Собрание ККИМК



Фешин Н.И. РЕБЕНОК  
(ПОРТРЕТ ДОЧЕРИ ИИ), 1919.  
Холст, масло. 24×20.  
*Собрание ККИМК*

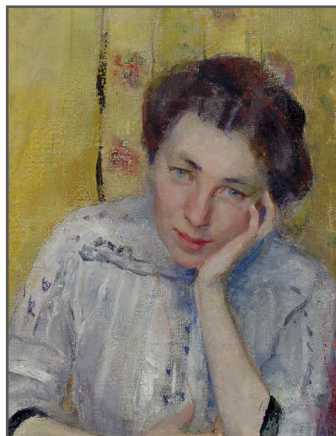


Фешин Н.И. СИДЯЩАЯ  
НАТУРЩИЦА. 1918 (?).  
Бумага, уголь 43,5×54.  
*Собрание ККИМК*





Ильин Г.А. ПОРТРЕТ Н.М. САПОЖНИКОВОЙ.  
1916 (?). Холст, масло 190×90ю  
*Собрание ГМИИ РТ*



Сапожникова Н.М.  
ПОРТРЕТ МАРИИ  
ЭДУАРДОВНЫ ОЛЬЦИН. 1911.  
Холст, масло. 57×43.  
*Собрание ГМИИ РТ*



Фешин Н.И. ПОРТРЕТ ВАРИ АДОРАТСКОЙ. 1914. Холст, масло. 135×145.  
Собрание ГМИИ РТ





Фешин Н.И. ЖЕНСКИЙ ПОРТРЕТ  
(М. ЖЕРМОН?). 1920–1922. Дерево,  
темпера, лак, резьба.  
*Собрание ГМИИ РТ*



Фешин Н.И. ГОЛОВКА ДЕВОЧКИ  
С ДЛИННЫМИ ВОЛОСАМИ.  
ДОЧЬ ИЯ (?). 1920–1922. Дерево,  
темпера, лак, резьба.  
*Собрание ГМИИ РТ*



Фешин Н.И. ГОЛОВКА МАЛЬЧИКА.  
1920–1922. Дерево, темпера, лак,  
резьба. *Собрание ГМИИ РТ*



Фешин Н.И. ПОРТРЕТ ДОЧЕРИ.  
1920–1922. Дерево, темпера, лак,  
резьба. *Собрание ГМИИ РТ*



Кудряшев В.В.  
ДОН БАРТОЛО  
(персонаж из оперы  
Д. Россини «Севильский  
цирюльник»). 1922.  
Дерево, раскраска.  
34,5×9×10.  
Собрание НМ РТ



Кудряшев В.В.  
ДОН БАЗИЛИО  
(персонаж из  
оперы Д. Россини  
«Севильский  
цирюльник»). 1922.  
Дерево, раскраска.  
38×10,5×10.  
Собрание НМ РТ



Кудряшев В.В.  
КРЕСТЬЯНКА  
СО СНОПОМ.  
1922. Дерево.  
36×11×12.  
Собрание НМ РТ



Кудряшев В.В.  
ПАРЕНЬ  
С ГАРМОШКОЙ.  
1922. Дерево.  
39×12×11,5.  
Собрание НМ РТ



Кудряшев В.В.  
ПОЛУОБНАЖЕН-  
НАЯ ДЕВУШКА.  
1922. Дерево.  
34,5×10×10,5.  
Собрание НМ РТ



Кудряшев В.В.  
ОБНАЖЕННАЯ.  
1922.  
Дерево.  
34×9×9,5.  
Собрание НМ РТ